

Les patronnes

PATRON
AVEC
AIDE
VIDÉO!



Petit cabas revisité - Jour 21

Niveau débutant



Explicationsp.2 et 3
Patron.....p.4 et 7

Catégorie
Accessoire

Taille
Unique

FOURNITURES

- 50 cm de tissu, comme des toiles de coton épais, du jacquard, de la suédine, du simili cuir, du velours, du lin...
- 140 cm de sangle
- du fil assorti

TUTO VIDÉOS

Pour vous accompagner dans la réalisation de votre pochette vous pouvez vous aider de nos tutoriels vidéos à retrouver sur notre site ou notre page Youtube.

Vous y trouverez les vidéos suivantes :

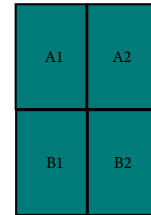
- Placer et couper son tissu
- Imprimer un PDF

<http://www.lespatronnes.fr/tuto-couture-videos-pas-a-pas/>

Méthode

Étape préalable : impression du patron

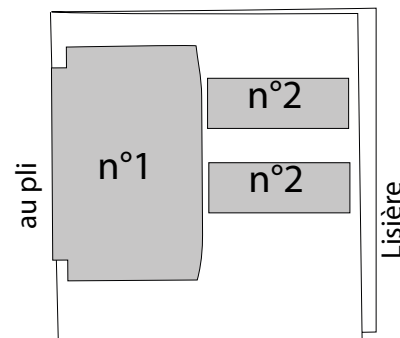
- 1 L'impression du patron (p. 4 à 7) est prévue en A4.
- 2 Dans les paramètres d'impression : conserver l'échelle à 100%, ou bien décocher «mettre à l'échelle». A noter, une fois imprimé, vous disposez d'un «carré de vérification» de 3cmx3cm afin de vous assurer que votre imprimante n'a pas modifié l'échelle.
- 3 Sélectionner le format «Portrait», et imprimer en recto uniquement.
- 4 Assembler les feuilles les unes aux autres, en suivant et découpant le cadre, et en respectant le plan ci-contre pour reconstituer le patron dans son intégralité. Scotcher les feuilles ensemble, et découper le patron.



1^{ère} étape : Préparation

A LA COUPE

- 1 Repasser votre tissu (de préférence lavé) et le plier en 2, dans le sens du droit fil (parallèle à la lisière).
- 2 Découper votre patron papier.
- 3 Poser le patron papier sur le tissu, en posant la marque « sur la pliure » bord à bord avec le pli du tissu et épingler le patron avec le tissu (cf schéma « plan de coupe »).
- 4 Couper votre tissu au ras du patron (les valeurs de couture sont incluses).
- 5 Reporter les crans de montage sur les différentes pièces.



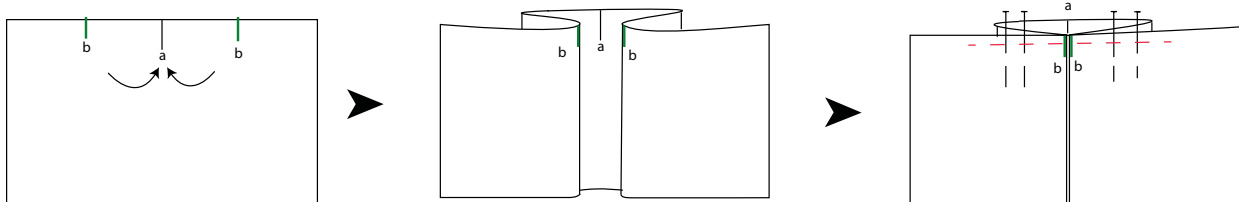
Rappel : valeurs de couture de 1cm déjà incluses

B LE SURFILAGE

Surfiler les différentes pièces au point zig-zag à la machine à coudre ou à la surjeuteuse.

C LES PLIS

Préparer les plis creux du sac.

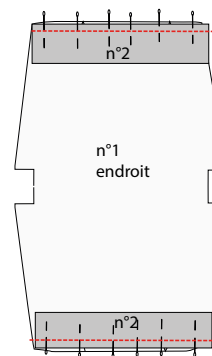


1. Noter vos repères a et b du patron, déterminant l'emplacement des 4 plis creux.
2. Pour chaque pli creux, poser les 2 crans b sur le cran a, en formant un pli dont l'arête est en b (cf. Schéma). Épingler.
3. Maintenir en piquant à 5 mm du bord.
4. Repasser

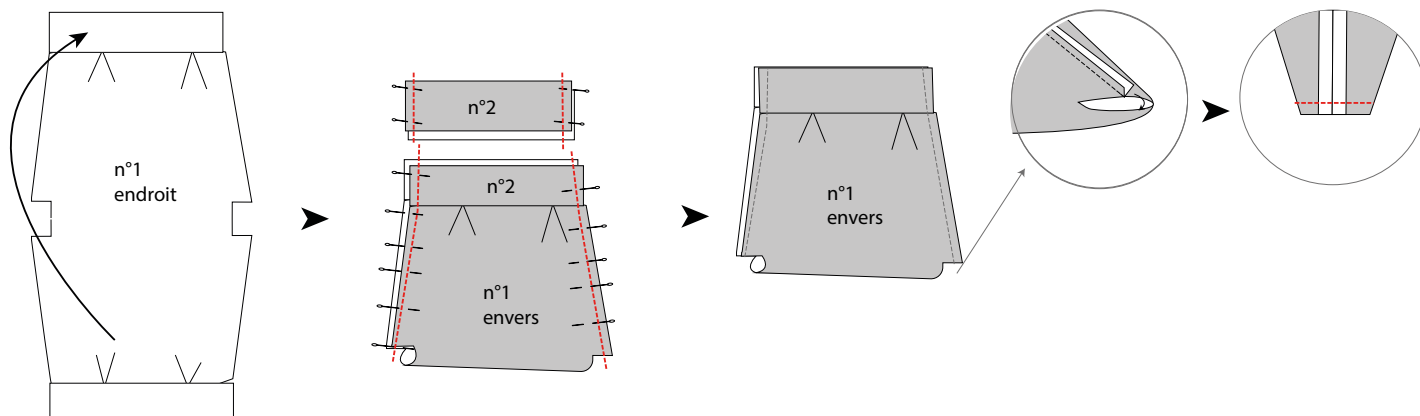
2^{ème} étape : le montage

A LE HAUT DU SAC

1. Poser 2 des pièces n°2 endroit contre endroit sur le sac n°1 comme indiqué sur le schéma.
2. Épingler, et coudre à 1cm du bord.
3. Repasser en orientant la couture vers le haut du sac (vers la pièce n°2).

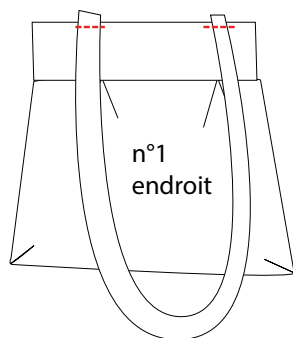


B LES CÔTÉS ET LE BAS DU SAC

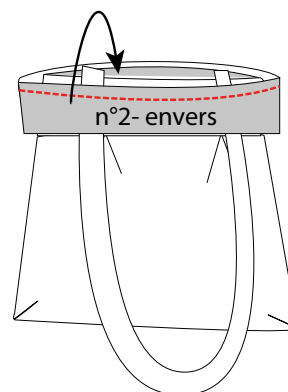


1. Replier le sac en 2, endroit contre endroit. Et poser les 2 autres pièces n°2 l'une sur l'autre, endroit contre endroit.
2. Épingler, et coudre les côtés du sac à 1 cm du bord. De même coudre les côté des pièces n°2 (petits côtés) (cf schéma)
3. Le bas de la pièce n°1 garde un petit angle non cousu : Joindre les 2 segments non cousus en les écrasant l'un sur l'autre. Ça forme un petit « bec ». Coudre ce bec à 1cm du bord, de façon à le refermer. Répéter sur l'autre coin.

C LES ANSES

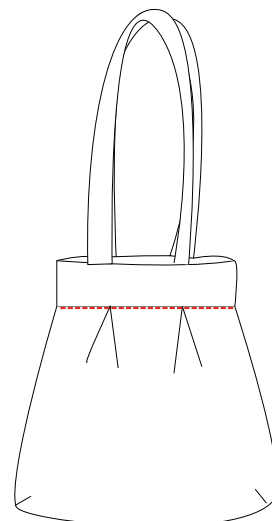


1. couper 2 x 70cm cm de sangle pour former vos anses.
2. Les poser et es épingler sur le repère du patron sur les 2 faces.
3. Fixer par quelques solides allers-retours à 5mm du bord.
4. Prendre les pièces n°2 restantes. Les poser endroit contre endroit sur le haut du sac. Épingler et coudre sur le pourtour, en prenant bien les sangles en sandwich.
5. Rabattre vers l'intérieur.



D FINITIONS

1. Sur les 2 pièces n°2 intérieures, faire un rentré de 0.8cm dans le bas, de façon à recouvrir tout juste la première couture entre la pièce n°1 et 2.
 2. Épingler sur tout le tour.
 3. Sur l'endroit faire une couture en sillon entre les pièces n°1 et 2 extérieures, de façon à fixer les pièces n°2 à l'intérieur.
 4. Bien repasser le tout.
- Et voilà votre sac est fini !!



Partagez vos réalisations sur Instagram avec #lespatronnes

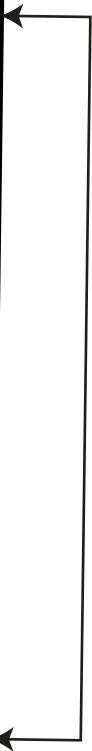


www.lespatronnes.fr

Petit Cabas

Niveau 1 - f
taille uni

A1



au pli

Couper

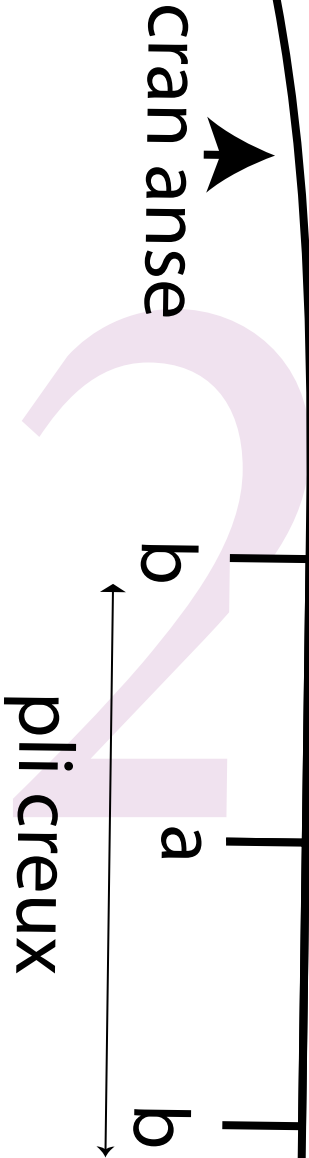
2

Revisité- Jour 21

facile
que



carré de
vérification
3cm x 3cm



Sac jour



10

1X au pli

B1

Sac

Co

Droit fil

pli creux

a

b

cran anse



B2

u 20



Jour 20

N°2

uper 4X