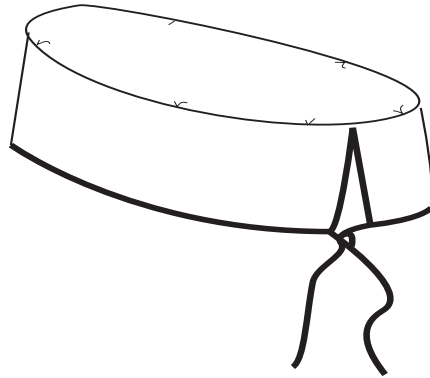


# Patron Calotte de chirurgien



## Matériel :

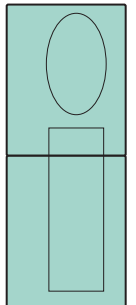
---

- 30 cm de toile de coton
- 1.20m de biais
- fil assorti

## Pour imprimer votre patron (pages 3 et 4) :

---

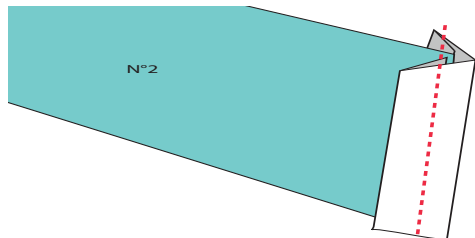
- L'impression est prévue en A4
- Dans les paramètres d'impression : conservez l'échelle à 100%, ou bien décochez «mettre à l'échelle» . A noter, une fois imprimé, vous disposez d'un «carré de vérification» ci-dessous, de 3cmx3cm afin de vous assurer que votre imprimante n'a pas modifié l'échelle
- Sélectionnez le format «Portrait»
- Imprimez en recto uniquement
- Assemblez les feuilles les unes aux autres, en suivant et découpant le cadre, en respectant le plan ci-contre pour reconstituer le patron dans son intégralité
- Scotchez les feuilles ensemble
- Puis coupez les pièces du patron



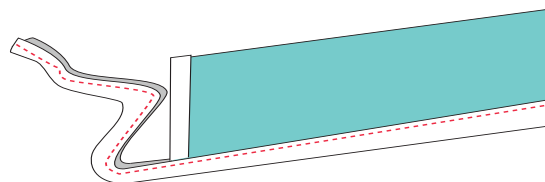
Bonne couture !

# Pour assembler le calot de chirurgien :

## 1) PRÉPARATION DES BORDS



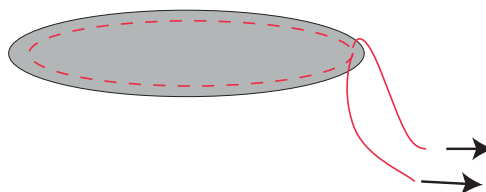
- poser un biais à cheval sur les petits bords du grand rectangle (N°2 Hauteur du calot)



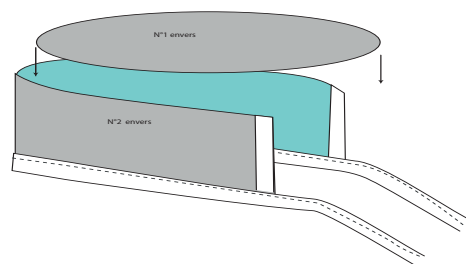
- puis poser le biais sur une des 2 longueurs en le faisant dépasser d'une quinzaine de cm de chaque côté

## 2) ASSEMBLAGE DU DESSUS

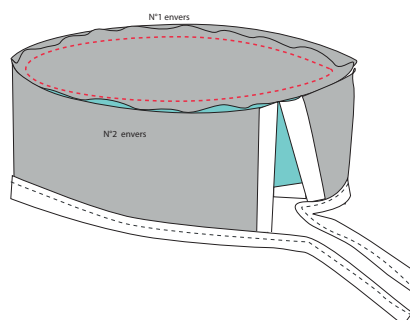
- passer un fil de fronce sur le pourtour de l'oval (N°1, dessus du calot) à environ 0.5-1 cm du bord (pour faciliter l'assemblage ensuite)



- puis poser endroit sur endroit la pièce N°2 dans le sens de la longueur (vers le bord sans biais) sur le pourtour de l'oval (N°1), en mettant les 2 bords du N°2 côte à côte



- coudre à 0.5cm  
- retourner, le calot est fini!



feuille A

N°1  
dessus du calot  
à couper 1X



sur le pli

vers la feuille B



feuille B

  
vers la feuille A

N°2  
Hateur du calot  
à couper 1X sur le pli



Les patronnes