

Les patronnes

PATRON
AVEC
TUTO
VIDÉO!



Supplément Mancheron Magritte

Niveau intermédiaire



Catégorie femme



Tailles

Du 34 au 46



Les Patronnes,

Vous aide à vous lancer en couture avec un patron
et à réaliser votre garde-robe sans prise de tête !

Pour cela nous vous simplifions la vie avec :

- Les valeurs de couture incluses (pour éviter les maux de tête)
- Les pièces non superposées (pour une lecture lisible et facile)
- Des tutoriels vidéos sur notre chaîne Youtube, pour vous accompagner dans la réalisation de chaque patron (pour coudre à votre rythme)

Afin que vous ne manquiez de rien, nous mettons également
à votre disposition une véritable "boite à outils" sur le site,
avec des conseils techniques et des astuces couture !

La Blouse ou Robe Magritte ,

Déclinable en robe ou top, avec une patte de boutonnage ou un simple
empiècement, manche longue ou mancheron,
c'est 8 modèles qui s'offrent déjà à vous.

De plus il permettra aussi aux nouvelles mamans de faire des tops ou robes,
compatibles avec l'allaitement. Nous voulions créer ce patron «multi-fonction»
depuis longtemps. Le voici !

A notre humble avis, il deviendra vite un incontournable de votre patronthèque ...

A consommer sans modération ;))

Avec cet empiècement unique et fermé ou double et ouvrable,
c'est un peu un jeu de fenêtre à la Magritte.

Mais, ceci n'est pas (encore) un vêtement?! A méditer ;) ...

Partagez vos réalisations sur Instagram avec [#lespatronnesmagritte](#)



TUTO VIDÉOS

Pour vous accompagner dans la réalisation de votre blouse/robe Magritte, vous pouvez vous aider de nos tutoriels vidéos à retrouver sur notre site ou notre chaîne Youtube.

<http://www.lespatronnes.fr/tuto-couture-vidéos-pas-a-pas/>

Vous y trouverez la vidéo complète de la robe / top Magritte dans toutes ses variations mais aussi les vidéos suivantes :

- Placer et couper son tissu
- Faire et poser son passepoil
- Coudre des pinces
- Coudre des fronces
- Faire un ourlet

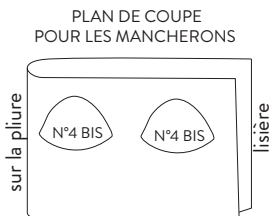
Méthode

Ce livret d'explications est complémentaire au livret de montage du patron initial Magritte, et ne le remplace pas.

Il vous propose ici la méthode de montage de variation à petite manche courte, dite «mancheron».

1^{ère} étape : préparation

A LA COUPE



Vous procéderez de la même façon que le patron initial, en remplaçant la manche longue par les manchérons.

On supprimera donc la pièce N°4 et N°5, et on les remplacera par la pièce 4 bis, à couper 4 fois.

B - C - D SURFILAGE- THERMOCOLLANT- PINCES

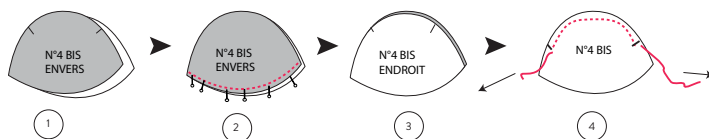
Identique au patron initial Magritte

2^{ème} étape : le corps de la blouse/ robe

Identique au patron initial Magritte

3^{ème} étape : Les Manches et le côté

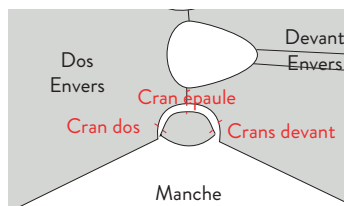
A PRÉPARATION DU MANCHERON



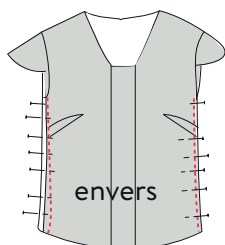
- 1 Poser les mancherons endroit sur endroit 2 à 2
- 2 Les coudre ensemble à 1cm du bord inférieur (à l'opposé des crans)
- 3 Dégarnir à quelques millimètres de la couture. Retourner les 2 paires sur l'endroit
- 4 Passer un fil de fronce (sur le haut, c'est à dire là où se trouvent les crans) en prenant les 2 épaisseurs

B MONTAGE DE LA MANCHE

- 1 Poser le mancheron sur l'emmanchure, endroit sur endroit, en faisant correspondre les crans d'épaule et d'emmanchure. (NB: Le mancheron arrivera 1cm au dessus des derniers crans du dos et devant)
- 2 Épingler endroit sur endroit, en répartissant équitablement les fronces
- 3 Piquer à 1cm



C LE CÔTÉ



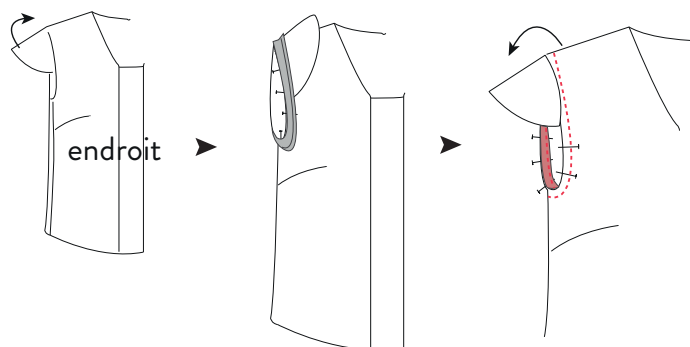
- 1 Toujours sur l'envers, épingler les côtés depuis le dessous de bras jusqu'au bas de la robe/ du top
- 2 Piquer à 1 cm du bord
- 3 Repasser toutes les coutures ouvertes pour les aplatir

4^{ème} étape : Les Finitions

A OURLET DU BAS ET BOUTONNIÈRE

Identique au patron initial Magritte

B PROPRETÉ DE L'EMMANCHURE



On va faire la propreté de l'emmanchure en y posant un biais invisible :

- 1 Sur l'endroit, rabattre le mancheron vers l'encollure
- 2 Poser un biais ouvert, endroit sur endroit, sur tout le tour de l'emmanchure, en incluant la partie où le mancheron est cousu. Epingler le biais et coudre à 1cm.

- 3 Remettre le mancheron en place, puis entrer le biais plié vers l'intérieur. Finir la pose du biais invisible en le cousant sur tout le pourtour, à 2 mm de son bord.

Pas si évident?! Besoin d'un rappel sur la pose de biais invisible? Aller voir la video sur le site !

ET VOILÀ!
QU'EN
PENSEZ-VOUS ?
SATISFAITE
DU RÉSULTAT ?

NIVEAU 2 - INTERMÉDIAIRE



Vous apprendrez à :

- Monter des manches
- Faire une pince poitrine
- Option : poser un passepoil et faire une boutonnrière
- Pré-requis : couture droite

LES + :

- VALEURS DE COUTURE INCLUSES
- PIÈCES NON SUPERPOSÉES
- TUTO VIDÉO POUR APPRENDRE À SON RYTHME

FOURNITURES :

- Tissus conseillés : toile de coton, crêpe, tencel, suedine, lainage fin...
- Une bobine de fil assorti
- Du Biais assorti
- Un thermocollant léger (facultatif, mais recommandé pour tissus fins)
- Optionnel : 6 boutons, du passepoil

MÉTRAGE

En mètre	Tissu en 110	Tissu en 140	Passepoil	Biais
Version blouse	1.70	1.50	3.0	1.20
Version robe	2.50	2.0	3.0	1.20

TAILLE FEMME :

POUR UNE STATURE DE 1,65 M

en cm	34	36	38	40	42	44	46
tour de poitrine	80	84	88	92	96	100	104
tour de taille	62	66	70	74	78	82	86
tour de hanches	89	93	97	101	105	109	113



www.lespatrones.fr